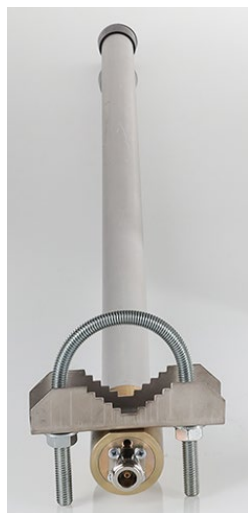


## РУКОВОДСТВО ПО ЭКСПЛУАТАЦИИ



Изготовлено по технологии: VALTEC s.r.l., Via Pietro Cossa, 2, 25135-Brescia, ITALY  
Изготовитель: ООО «СЭТ»; 644021; г.Омск, ул 7-Линия, д. 132, Россия



### АНТЕННА РАДИОСВЯЗИ

Модель: **VT.LORA.868**

РЭ – 47299

## РУКОВОДСТВО ПО ЭКСПЛУАТАЦИИ

### 1. Назначение и область применения

- 1.1. Антенна предназначена для организации различных видов радиосвязи в частотном диапазоне 868 МГц.
- 1.2. Основное назначение антенны: совместная работа с базовой станцией VT.BS.LORA.1.0.
- 1.3. Антенна имеет круговую направленность.
- 1.4. Требования к монтажу, подключению, эксплуатации и техническому обслуживанию антенны изложены в «Руководстве по эксплуатации».

### 2. Технические характеристики

№	Параметр	Ед. изм.	Значение
1	Тип антенны		штыревая
2	Поляризация		линейная вертикальная
3	Частотный диапазон	МГц	860...875
4	Коэффициент усиления	dBi	7
5	Диаграмма по уровню -3dB	градусы	360/65
6	Коэффициент стоячей волны по напряжению (КСВн)		не более 1,5
7	Входное сопротивление	Ом	50
8	Максимальная мощность	Вт	100
9	Коннектор		N-типа
10	Диапазон рабочих температур		SSH
11	Габаритные размеры (ДхШхВ)	мм	760x80x70
12	Диапазоны рабочих температур	°C	-50...+50
13	Масса в упаковке	кг	1,37
14	Грозозащита		есть*
15	Полный срок службы	лет	30

\*проводники антенны и наружная оболочка фидера накоротко замкнуты по постоянному току

## РУКОВОДСТВО ПО ЭКСПЛУАТАЦИИ

### 3. Комплектность

№	Наименование	Ед.изм.	Количество
1	Антенна	шт.	1
2	Крепления	к-т	1
3	Паспорт	шт.	1
4	Упаковка	шт.	1

### 4. Порядок монтажа и подключения

- 4.1. Антенна должна устанавливаться в непосредственной близости от базовой станции с учетом длины коаксиального кабеля антенны. Нарастивание длины кабеля между антенной и базовой станцией приведёт к потере чувствительности.
- 4.2. Антенна монтируется строго вертикально на мачту диаметром 35...70 мм или на стену.
- 4.3. Во избежание искажения диаграммы направленности не рекомендуется располагать антенну ближе 3 м к массивным металлическим предметам.
- 4.4. Антенна устанавливается в наиболее высокой точке здания или сооружения, вне помещений. Установка антенны в помещении значительно уменьшает её чувствительность.
- 4.5. Антенна должна быть как можно дальше удалена от антенн сотовой связи. Особенно это важно при настройке базовой станции. После настройки, если качество связи удовлетворительно, расстояние до антенн сотовой связи может быть сокращено.
- 4.6. При установке антенны ближе, чем 2 м от какой-либо преграды (стена, труба, перила и т.п.), её чувствительность снижается.
- 4.7. При монтаже следует учитывать диаграмму направленности антенны. В горизонтальной плоскости антенна имеет круговую направленность, а в вертикальной плоскости -нет. Поэтому качество связи непосредственно под антенной будет ниже, чем на некотором удалении от неё.

## РУКОВОДСТВО ПО ЭКСПЛУАТАЦИИ

- 4.8. Для подключения антенны к базовой станции используется SMA-разъём.

### 5. Эксплуатация и техническое обслуживание

- 5.1. Антенна должна эксплуатироваться при условиях, изложенных в таблице технических характеристик.
- 5.2. Монтаж и эксплуатацию антенны должны выполнять специалисты с навыками работы с радиоаппаратурой.
- 5.3. Техническое обслуживание антенны должно производиться не реже, чем 1 раз в 6 месяцев.
- 5.4. Техническое обслуживание антенны заключается в очистке её от загрязнений и проверке надежности соединения её с базовой станцией.