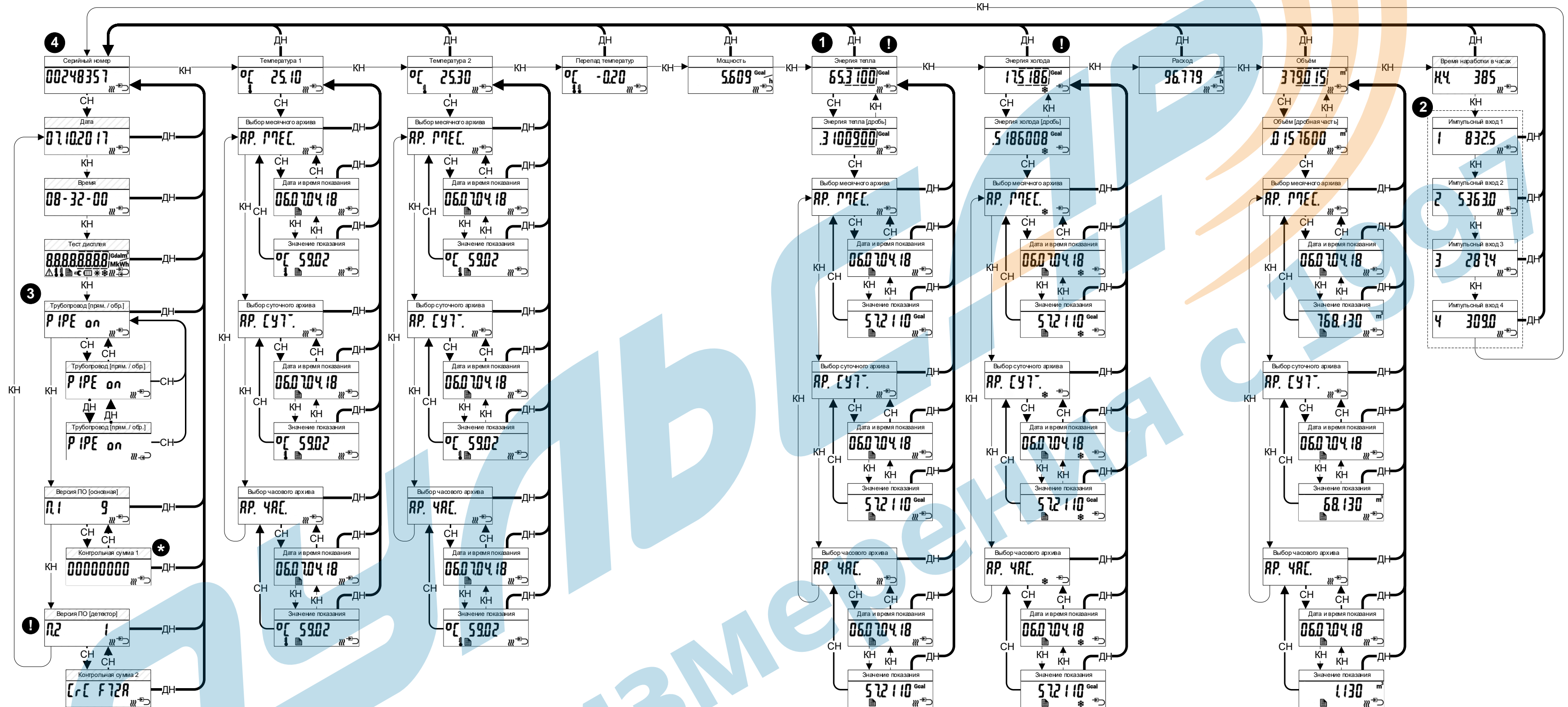


Теплосчетчик «Пульсар» Структура меню (ред. 1.4)



1 при бездействии кнопки в течении 60 сек происходит автоматический переход к пункту энергии

2 штрихом выделены пункты объёмов по импульсным входам, присутствуют только в модификациях с 4 импульсными входам

3 - установка в подающий трубопровод
 - установка в обратный трубопровод
on - есть возможность переключения подающий/обратный
off - нет возможности переключения подающий/обратный

4 - счетчик тепла
 - счетчик холода
 - комбинированный счетчик тепла/холода

! Может отсутствовать в зависимости от модификации прибора

***** значение контрольной суммы

для механических теплосчетчиков:
 25E31C5B – без интерфейсов/импульсный выход/интерфейсы M-Bus/RS-485
 E3C25A61 – радиовыход IoT
 8D02A49F – радиовыход LoRa
 17DC34A2 – радиовыход WM-Bus

для ультразвуковых теплосчетчиков:
 8E40A5F2 – без интерфейсов/импульсный выход/интерфейсы M-Bus/RS-485
 4F135A7B – радиовыход IoT
 C42AD38E – радиовыход LoRa

—КН→ короткое нажатие на кнопку длительностью не более 0,7 сек

—СН→ среднее нажатие на кнопку длительностью от 0.7 до 2,5 сек

—ДН→ длинное нажатие на кнопку длительностью более 2.5 сек