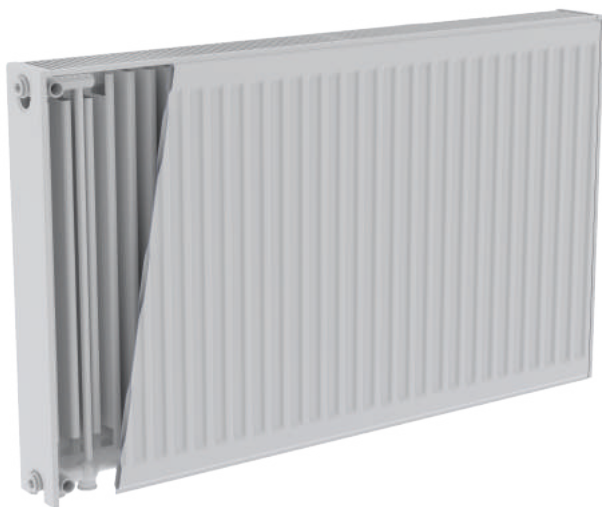


elba

ПАСПОРТ

Радиаторы стальные панельные
ELBA *



**БЛАГОДАРИМ ВАС ЗА ВЫБОР
РАДИАТОРОВ ELBA И ПРОЯВЛЕННОЕ ДОВЕРИЕ.**

* Во избежание недоразумений убедительно просим Вас внимательно изучить Паспорт, условия гарантийных обязательств, проверить правильность заполнения гарантийного талона и комплект поставки.

Паспорт действителен только при наличии правильно указанных:

- модели
- даты продажи
- печатей фирмы-продавца
- подписи покупателя



BS EN 442
KM 95430

NEI RADII E I PANNELLI RISCALDANO
CONVEGNIAMO AD INDEBOLIRI NEI VOSTRI
OBBIETTIVI E PIU' IN
www.radiatori.com

1. НАЗНАЧЕНИЕ

Стальные панельные радиаторы ELBA предназначены для применения в системах водяного отопления жилых, административных, промышленных и общественных зданий, медицинских учреждений, а также индивидуальных домов и коттеджей. Радиаторы ELBA имеют низкую тепловую инерцию, что делает возможным как ручную, так и автоматическую регулировку теплоотдачи радиаторов с помощью клапанов.

2. ИСПОЛНЕНИЕ

2.1. Радиатор ELBA представляет собой стальной панельный радиатор, состоящий из стальных нагревательных панелей с горизонтальными и вертикальными коллекторами, произведенный в соответствии с EN 442 - 1 : 2014

Радиаторы ELBA производятся следующих основных типов:

Радиатор типа Compact (C) – панельные радиаторы широкого применения с конвекционными пластинами, боковыми защитными панелями и защитной решеткой сверху. Подключение боковое универсальное (право- или левостороннее). Представленные типы 11, 21, 22, 33.

Радиатор типа Ventil Compact (VC) – панельные радиаторы, аналогичные типу C с нижним подключением, дополнительно оборудованные термостатическим вентилем и комплектом настенного крепежа. Для типов 21, 22 и 33 подключение универсальное (для 11 типа в стандартном исполнении – правостороннее подключение).

Радиатор типа Hygiene Compact (HC) – радиаторы с профилированными нагревательными панелями без конвекционных и защитных элементов. Ввиду отсутствия боковых накладок и верхней решетки типа «гриль» эти стальные радиаторы предназначены для использования в объектах службы здравоохранения, пищевой промышленности, а также в других объектах с повышенными гигиеническими требованиями. Четыре боковых присоединительных отверстия в каждом углу радиатора с внутренней резьбой G1/2. Представленные типы 10, 20, 30.

Радиатор типа Hygiene Ventil Compact (HVC) – радиаторы с профилированными нагревательными панелями без конвекционных и защитных элементов. Предназначены для использования в объектах службы здравоохранения, а также в других объектах с повышенными гигиеническими требованиями. Для соединения радиатора с трубами используют два нижних присоединительных отверстия для подключения на уровне пола, а также четыре боковых присоединительных отверстия в каждом углу радиатора для боковых присоединений. Все отверстия имеют внутреннюю резьбу G1/2. Радиатор оборудован термостатическим вентилем. Представленные типы 10, 20, 30.

3. ТЕХНИЧЕСКИЕ ДАННЫЕ

3.1. Покрытие Применяется многоступенчатая технология покраски с использованием специальной технологии подготовки поверхности и высококачественной полиэфирной эмали, используется белый цвет RAL 9016.

4. ОСНОВНЫЕ ТЕХНИЧЕСКИЕ ПАРАМЕТРЫ

- Максимальное рабочее давление по DIN EN 442/ГОСТ 31311 – 2005 – 10 атм;
- Испытательное давление по DIN EN 442/ГОСТ 31311 – 2005 – 13/15 атм;
- Максимальная температура воды (теплоносителя) – 120°C;
- Допустимое значение pH теплоносителя – 6,5-9,5;

ПРЕДЕЛЬНЫЕ ЗНАЧЕНИЯ ВОДЫ УСТАНОВКИ	
ПАРАМЕТРЫ	ПРЕДЕЛЬНЫЕ ЗНАЧЕНИЯ ПИТЬЕВОЙ ВОДЫ
pH	>6,5 - 9,5<
проводимость	2500 (20 °C, µS/cm)
хлорид	250 mg/l
алюминий	200 µg/l
железо	200 µg/l
кислород	0

5. МОНТАЖ РАДИАТОРА

- 5.1. Монтаж радиаторов ELBA должны производить специализированные монтажные организации, имеющие лицензию на проведение строительно-монтажных работ при наличии разрешения от эксплуатирующей организации. Не рекомендуется удалять защитную упаковку во время монтажа и до окончания общестроительных работ.
- 5.2. Установка осуществляется при помощи кронштейнов, на которые крепится радиатор.
- 5.3. При монтаже радиатора рекомендуется установка запорно-регулирующей арматуры, предназначенной для регулирования теплоотдачи отопительного прибора, а также для отключения радиатора от магистралей отопления. Запрещается устанавливать терморегулирующие клапаны (вентили) без установки байпаса (перемычки) в одноструйных системах отопления.
- 5.4. На каждый радиатор установлен воздухоотводчик (кран Маевского) в верхнем резьбовом отверстии радиатора.
- 5.5. По окончании монтажа должны быть проведены испытания смонтированного радиатора с составлением акта ввода радиатора в эксплуатацию.
- 5.6. Монтаж радиатора проводится после удаления упаковки

6. ЭКСПЛУАТАЦИЯ РАДИАТОРА И ТЕХНИЧЕСКОЕ ОБСЛУЖИВАНИЕ

6.1. Проектирование, монтаж и эксплуатация системы отопления должны осуществляться в соответствии с требованиями СНиП 41.01-2003. Радиаторы ELBA могут устанавливаться как в одноструйных, так и в двухтруйных системах отопления с трубами стальными, медными или металлополимерными. Эксплуатация радиаторов ELBA допускается только в закрытых независимых системах отопления.

- 6.2. В течение всего периода эксплуатации радиатор **ELBA** должен быть заполнен теплоносителем, отвечающим требованиям, приведенным в «Правилах технической эксплуатации электрических станций и сетей Российской Федерации» СО 153-34.20.501-2003 (Минтопэнерго РФ.М. 1996г.).
- 6.3. Отопительные приборы, находящиеся в эксплуатации, должны быть заполнены водой как в отопительные, так и в межотопительные периоды. В аварийных и ремонтных случаях допускается слив воды из системы отопления на срок, минимально необходимый для устранения аварии и проведения ремонтных работ, но не более чем на 15 суток.
- 6.4. Использование отопительных приборов в качестве токоведущих и заземляющих устройств не допускается. Так же не допускается использование отопительных приборов (радиаторов) в системах парового отопления, системах, где теплоносителем служит вода, имеющая в своем составе агрессивные компоненты и в помещениях с агрессивной воздушной средой.
- 6.5. В течение эксплуатации прибора рекомендуется регулярно очищать поверхность панелей и внутреннюю часть от загрязнений.
- 6.6. При необходимости следует удалять воздух из прибора при помощи воздухоотводчика (крана Маевского). Не допускается резкое открывание запорных вентилей на подводах к радиатору во избежание гидравлического удара.
- 6.7. Хранить радиаторы **ELBA** следует в сухом месте при температуре не ниже 0 °С.

7. ГАРАНТИИ

- 7.1. На радиаторы **ELBA** предоставляется гарантия - 10 лет со дня продажи.
Гарантия распространяется на дефекты, возникшие по вине завода-изготовителя.
Претензии по гарантии не принимаются в случае несоблюдения условий по назначению и эксплуатации радиатора, указанных в настоящем паспорте.
- 7.2. В спорных случаях претензии по качеству продукции принимаются от покупателя при предъявлении следующих документов:
 - Подробного заявления с указанием паспортных данных заявителя или реквизитов организации, адреса, даты и времени обнаружения дефекта, координат монтажной организации, устанавливавшей и испытывавшей радиатор после установки;
 - Копии лицензии монтажной организации;
 - Копии акта о вводе радиатора в эксплуатацию с указанием величины испытательного давления;
 - Документа, подтверждающего покупку радиатора;
 - Оригинала паспорта радиатора с подписью потребителя.

8. КОМПЛЕКТНОСТЬ

- Радиатор в упаковке - 1 шт.;
- Комплект стандартных L-образных настенных креплений для радиаторов с боковым подключением, комплект стандартных L-образных настенных креплений для радиаторов гигиенического типа, комплект стандартных L-образных настенных креплений для радиаторов 11 типа с нижним подключением - 2 шт.;
- Комплект пружинных консольных креплений для всех радиаторов с нижним подключением, кроме 10,11,20,21,22,30,33 типов - 2 шт. до длины 1700 мм, 3 шт. от длины 1800 мм;
- Предустановленный термостатический вентиль для всех радиаторов с нижним подключением;
- Воздухоотводчик (кран Маевского) - 1 шт.;
- Заглушка стальная - 1 шт. для радиаторов с боковым подключением, 2 шт. для радиаторов с нижним подключением;
- Паспорт - 1 шт.

9. НАИМЕНОВАНИЕ И АДРЕС ИЗГОТОВИТЕЛЯ

Изготовитель - «ELEKS DIS TICARET A.S.», eleks@eleks.com.tr

Производственная площадка - «ELBA Basincti Dokum Sanayii A.S.» OSB. 50. Yil Cad. No:14, Manisa, Турция. info@elba.com.tr

Уполномоченное лицо на территории РФ - «ООО Да», 109428, г. Москва, улица Зарайская, дом 21, этаж 2, помещение 207, офис 0917. Т: +7 (917) 5030147, zov@da.ru

ВНИМАНИЕ!

Перед монтажом радиатора проверьте технические параметры системы отопления Вашего дома на соответствие техническим параметрам радиатор **ELBA**. Несоответствие параметров системы техническим параметрам радиатора может привести к выходу радиатора из строя!

ВНИМАНИЕ!

Для регулирования теплоотдачи радиаторов **ELBA** рекомендуется применять термостатический вентиль и термостатическую головку **ELBA**.
Для подключения к горизонтальным системам отопления радиаторов с нижним расположением присоединительных штуцеров рекомендуется использовать узлы нижнего подключения **ELBA** (прямой/угловой).

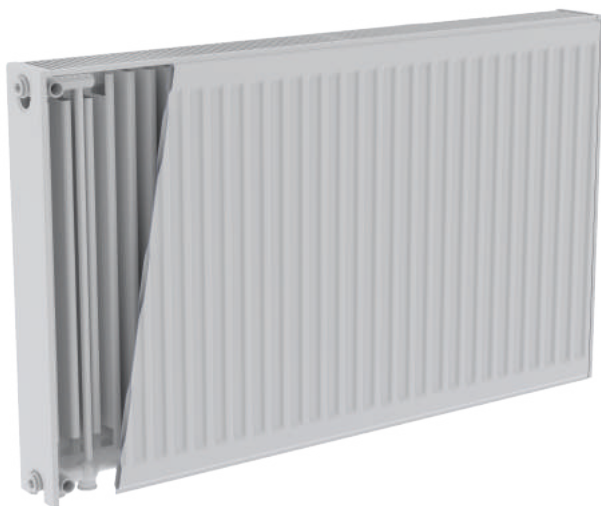
С условиями установки и эксплуатации радиаторов ознакомлен (а):
Претензий по товарному виду радиаторов не имею

_____ 201_ г.

Подпись _____

elba

ПРИЛОЖЕНИЕ



ELBA Compact
ELBA Ventil Compact
ELBA Hygiene Compact
ELBA Hygiene Ventil Compact



МОДЕЛЬ: ELBA COMPACT/VENTIL COMPACT

тип	межосевое расстояние, мм	линейные размеры			Q _н (ΔT) ₀ , кВт	вес, кг (нетто)	объем воды, л	тип	межосевое расстояние, мм	линейные размеры			Q _н (ΔT) ₀ , кВт	вес, кг (нетто)	объем воды, л
		высота, мм	длина, мм	глубина, мм						высота, мм	длина, мм	глубина, мм			
11 249	300	400	53	0,291	3,64	0,70	11 549	600	1700	53	2,370	27,86	5,19		
11 249	300	500	53	0,364	4,42	0,88	11 549	600	1800	53	2,509	29,47	5,49		
11 249	300	600	53	0,437	5,20	1,06	11 549	600	1900	53	2,648	31,08	5,80		
11 249	300	700	53	0,510	5,98	1,23	11 549	600	2000	53	2,787	32,68	6,10		
11 249	300	800	53	0,583	6,76	1,41	11 549	600	2100	53	2,926	34,29	6,41		
11 249	300	900	53	0,655	7,54	1,58	11 549	600	2200	53	3,065	35,90	6,71		
11 249	300	1000	53	0,728	8,32	1,76	11 549	600	2300	53	3,205	37,51	7,02		
11 249	300	1100	53	0,801	9,10	1,94	11 549	600	2400	53	3,345	39,12	7,32		
11 249	300	1200	53	0,874	9,88	2,11	11 549	600	2500	53	3,485	40,73	7,63		
11 249	300	1300	53	0,947	10,65	2,29	11 549	600	2600	53	3,624	42,34	7,94		
11 249	300	1400	53	1,019	11,43	2,46	11 549	600	2700	53	3,763	43,94	8,24		
11 249	300	1500	53	1,092	12,22	2,64	11 549	600	2800	53	3,903	45,55	8,54		
11 249	300	1600	53	1,165	12,99	2,82	11 549	600	2900	53	4,042	47,16	8,85		
11 249	300	1700	53	1,238	13,77	2,99	11 849	900	3000	53	4,181	48,77	9,15		
11 249	300	1800	53	1,311	14,50	3,17	11 849	900	400	53	0,779	10,15	1,82		
11 249	300	1900	53	1,383	15,28	3,34	11 849	900	500	53	0,974	12,59	2,28		
11 249	300	2000	53	1,456	16,16	3,52	11 849	900	600	53	1,169	15,02	2,73		
11 249	300	2100	53	1,529	16,94	3,70	11 849	900	700	53	1,364	17,46	3,19		
11 249	300	2200	53	1,601	17,72	3,87	11 849	900	800	53	1,558	19,90	3,64		
11 249	300	2300	53	1,675	18,50	4,05	11 849	900	900	53	1,753	22,34	4,10		
11 249	300	2400	53	1,747	19,28	4,22	11 849	900	1000	53	1,948	24,78	4,55		
11 249	300	2500	53	1,820	20,06	4,40	11 849	900	1100	53	2,143	27,21	5,01		
11 249	300	2600	53	1,893	20,84	4,58	11 849	900	1200	53	2,338	29,65	5,46		
11 249	300	2700	53	1,966	21,62	4,75	11 849	900	1300	53	2,533	32,09	5,92		
11 249	300	2800	53	2,039	22,40	4,93	11 849	900	1400	53	2,727	34,53	6,37		
11 249	300	2900	53	2,112	23,18	5,10	11 849	900	1500	53	2,922	36,96	6,83		
11 249	300	3000	53	2,184	23,96	5,28	11 849	900	1600	53	3,117	39,40	7,28		
11 349	400	400	53	0,383	4,72	0,87	11 849	900	1700	53	3,312	41,84	7,74		
11 349	400	500	53	0,478	5,78	1,09	11 849	900	1800	53	3,507	44,23	8,19		
11 349	400	600	53	0,574	6,84	1,30	11 849	900	1900	53	3,701	46,77	8,65		
11 349	400	700	53	0,670	7,89	1,52	11 849	900	2000	53	3,896	49,20	9,10		
11 349	400	800	53	0,766	8,95	1,74	11 849	900	2100	53	4,091	51,64	9,56		
11 349	400	900	53	0,861	10,00	1,95	11 849	900	2200	53	4,286	54,08	10,01		
11 349	400	1000	53	0,957	11,06	2,17	11 849	900	2300	53	4,481	56,52	10,47		
11 349	400	1100	53	1,053	12,12	2,39	11 849	900	2400	53	4,675	58,96	10,92		
11 349	400	1200	53	1,148	13,17	2,60	11 849	900	2500	53	4,870	61,39	11,38		
11 349	400	1300	53	1,244	14,23	2,82	11 849	900	2600	53	5,065	63,83	11,83		
11 349	400	1400	53	1,340	15,28	3,04	11 849	900	2700	53	5,260	66,27	12,29		
11 349	400	1500	53	1,435	16,34	3,26	11 849	900	2800	53	5,455	68,71	12,74		
11 349	400	1600	53	1,531	17,40	3,47	11 849	900	2900	53	5,649	71,14	13,20		
11 349	400	1700	53	1,627	18,50	3,69	11 849	900	3000	53	5,844	73,58	13,65		
11 349	400	1800	53	1,722	19,59	3,91	11 249	300	400	70	0,454	5,40	1,41		
11 349	400	1900	53	1,818	20,61	4,12	21 249	300	500	70	0,567	7,61	1,77		
11 349	400	2000	53	1,914	21,67	4,34	21 249	300	600	70	0,680	9,01	2,12		
11 349	400	2100	53	2,010	22,73	4,56	21 249	300	700	70	0,794	10,40	2,47		
11 349	400	2200	53	2,106	23,74	4,77	21 249	300	800	70	0,907	11,79	2,82		
11 349	400	2300	53	2,201	24,84	4,99	21 249	300	900	70	1,020	13,25	3,18		
11 349	400	2400	53	2,297	25,89	5,21	21 249	300	1000	70	1,134	14,64	3,53		
11 349	400	2500	53	2,392	26,95	5,43	21 249	300	1100	70	1,247	16,04	3,88		
11 349	400	2600	53	2,488	28,01	5,64	21 249	300	1200	70	1,361	17,43	4,24		
11 349	400	2700	53	2,584	29,06	5,86	21 249	300	1300	70	1,474	18,82	4,59		
11 349	400	2800	53	2,679	30,12	6,08	21 249	300	1400	70	1,587	20,27	4,94		
11 349	400	2900	53	2,775	31,17	6,29	21 249	300	1500	70	1,701	21,67	5,30		
11 349	400	3000	53	2,871	32,23	6,51	21 249	300	1600	70	1,814	23,07	5,65		
11 449	500	400	53	0,470	5,81	1,06	21 249	300	1700	70	1,928	24,51	6,00		
11 449	500	500	53	0,588	7,14	1,33	21 249	300	1800	70	2,041	25,91	6,35		
11 449	500	600	53	0,706	8,47	1,59	21 249	300	1900	70	2,154	27,35	6,71		
11 449	500	700	53	0,823	9,81	1,86	21 249	300	2000	70	2,268	28,75	7,06		
11 449	500	800	53	0,941	11,14	2,12	21 249	300	2100	70	2,381	30,14	7,41		
11 449	500	900	53	1,058	12,47	2,39	21 249	300	2200	70	2,494	31,54	7,77		
11 449	500	1000	53	1,176	13,80	2,65	21 249	300	2300	70	2,608	32,93	8,12		
11 449	500	1100	53	1,294	15,14	2,92	21 249	300	2400	70	2,721	34,38	8,47		
11 449	500	1200	53	1,411	16,47	3,18	21 249	300	2500	70	2,835	35,78	8,83		
11 449	500	1300	53	1,529	17,80	3,45	21 249	300	2600	70	2,948	37,17	9,18		
11 449	500	1400	53	1,646	19,13	3,71	21 249	300	2700	70	3,061	38,57	9,53		
11 449	500	1500	53	1,764	20,47	3,98	21 249	300	2800	70	3,175	39,96	9,88		
11 449	500	1600	53	1,882	21,80	4,24	21 249	300	2900	70	3,288	41,36	10,24		
11 449	500	1700	53	1,999	23,18	4,51	21 249	300	3000	70	3,402	42,75	10,59		
11 449	500	1800	53	2,117	24,51	4,77	21 349	400	400	70	0,511	6,17	1,61		
11 449	500	1900	53	2,234	25,84	5,04	21 349	400	500	70	0,721	9,77	2,12		
11 449	500	2000	53	2,352	27,18	5,30	21 349	400	600	70	0,865	11,84	2,54		
11 449	500	2100	53	2,470	28,51	5,57	21 349	400	700	70	1,010	13,71	2,96		
11 449	500	2200	53	2,587	29,84	5,83	21 349	400	800	70	1,154	15,58	3,38		
11 449	500	2300	53	2,705	31,17	6,10	21 349	400	900	70	1,298	17,44	3,81		
11 449	500	2400	53	2,822	32,51	6,36	21 349	400	1000	70	1,442	19,38	4,23		
11 449	500	2500	53	2,940	33,84	6,63	21 349	400	1100	70	1,586	21,25	4,65		
11 449	500	2600	53	3,058	35,17	6,89	21 349	400	1200	70	1,731	23,12	5,08		
11 449	500	2700	53	3,175	36,50	7,16	21 349	400	1300	70	1,875	24,99	5,50		
11 449	500	2800	53	3,293	37,84	7,42	21 349	400	1400	70	2,019	26,91	5,92		
11 449	500	2900	53	3,410	39,17	7,69	21 349	400	1500	70	2,163	28,78	6,35		
11 449	500	3000	53	3,528	40,50	7,95	21 349	400	1600	70	2,308	30,65	6,77		
11 549	600	400	53	0,557	6,89	1,22	21 349	400	1700	70	2,452	32,57	7,19		
11 549	600	500	53	0,687	8,50	1,53	21 349	400	1800	70	2,596	34,44	7,61		
11 549	600	600	53	0,837	10,11	1,83	21 349	400	1900	70	2,740	36,37	8,04		
11 549	600	700	53	0,976	11,72	2,14	21 349	400	2000	70	2,884	38,24	8,46		
11 549	600	800	53	1,115	13,33	2,44	21 349	400	2100	70	3,029	40,11	8,88		
11 549	600	900	53	1,254	14,94	2,75	21 349	400	2200	70	3,173	41,98	9,31		
11 549	600	1000	53	1,394	16,55	3,05	21 349	400	2300	70	3,317	43,85	9,73		
11 549	600	1100	53	1,533	18,15	3,36	21 349	400	2400	70	3,461	45,77	10,15		
11 549	600	1200	53	1,672	19,76	3,66	21 349	400	2500	70	3,605	47,64	10,58		
11 549	600	1300	53	1,811	21,37	3,97	21 349	400	2600	70					

МОДЕЛЬ: ELBA COMPACT/VENTIL COMPACT

тип	межосевое расстояние, мм	линейные размеры			Q _{нч} (ΔT) ₀ , кВт	вес, кг (нетто)	объем воды, л	тип	межосевое расстояние, мм	линейные размеры			Q _{нч} (ΔT) ₀ , кВт	вес, кг (нетто)	объем воды, л
		высота, мм	длина, мм	глубина, мм						высота, мм	длина, мм	глубина, мм			
21	349	400	300	70	4,327	57,00	12,69	22	249	300	1600	104	2,311	24,80	5,65
21	449	500	400	70	0,694	9,99	2,12	22	249	300	1700	104	2,456	26,34	6,00
21	449	500	500	70	0,867	12,33	2,66	22	249	300	1800	104	2,600	27,83	6,35
21	449	500	600	70	1,041	14,68	3,19	22	249	300	1900	104	2,744	29,41	6,71
21	449	500	700	70	1,215	17,03	3,72	22	249	300	2000	104	2,889	31,00	7,05
21	449	500	800	70	1,388	19,37	4,25	22	249	300	2100	104	3,033	32,59	7,41
21	449	500	900	70	1,561	21,77	4,78	22	249	300	2200	104	3,178	33,88	7,77
21	449	500	1000	70	1,735	24,11	5,31	22	249	300	2300	104	3,322	35,37	8,12
21	449	500	1100	70	1,908	26,46	5,84	22	249	300	2400	104	3,467	36,94	8,47
21	449	500	1200	70	2,082	28,81	6,37	22	249	300	2500	104	3,611	38,41	8,83
21	449	500	1300	70	2,255	31,15	6,90	22	249	300	2600	104	3,756	39,92	9,18
21	449	500	1400	70	2,429	33,55	7,43	22	249	300	2700	104	3,900	41,41	9,53
21	449	500	1500	70	2,602	35,90	7,97	22	249	300	2800	104	4,045	42,90	9,88
21	449	500	1600	70	2,775	38,24	8,50	22	249	300	2900	104	4,189	44,40	10,24
21	449	500	1700	70	2,949	40,64	9,03	22	249	300	3000	104	4,333	45,89	10,59
21	449	500	1800	70	3,122	42,98	9,56	22	349	400	400	104	0,736	8,81	1,69
21	449	500	1900	70	3,296	45,38	10,09	22	349	400	500	104	0,921	10,82	2,12
21	449	500	2000	70	3,469	47,73	10,62	22	349	400	600	104	1,105	12,84	2,54
21	449	500	2100	70	3,643	50,07	11,15	22	349	400	700	104	1,289	14,85	2,96
21	449	500	2200	70	3,816	52,42	11,68	22	349	400	800	104	1,473	16,86	3,38
21	449	500	2300	70	3,990	54,76	12,21	22	349	400	900	104	1,657	18,86	3,81
21	449	500	2400	70	4,163	57,16	12,74	22	349	400	1000	104	1,841	20,97	4,23
21	449	500	2500	70	4,337	59,51	13,28	22	349	400	1100	104	2,025	23,10	4,65
21	449	500	2600	70	4,510	61,85	13,81	22	349	400	1200	104	2,209	25,00	5,08
21	449	500	2700	70	4,684	64,20	14,34	22	349	400	1300	104	2,394	27,01	5,50
21	449	500	2800	70	4,857	66,54	14,87	22	349	400	1400	104	2,578	29,11	5,92
21	449	500	2900	70	5,030	68,89	15,40	22	349	400	1500	104	2,762	31,12	6,35
21	449	500	3000	70	5,204	71,24	15,93	22	349	400	1600	104	2,946	33,14	6,77
21	449	600	400	70	0,807	11,87	2,40	22	349	400	1700	104	3,130	35,20	7,19
21	549	600	500	70	1,009	14,69	3,00	22	349	400	1800	104	3,314	37,21	7,61
21	549	600	600	70	1,211	17,52	3,60	22	349	400	1900	104	3,498	39,31	8,04
21	549	600	700	70	1,413	20,34	4,20	22	349	400	2000	104	3,682	41,42	8,46
21	549	600	800	70	1,615	23,16	4,80	22	349	400	2100	104	3,867	43,54	8,88
21	549	600	900	70	1,816	26,03	5,40	22	349	400	2200	104	4,051	45,35	9,31
21	549	600	1000	70	2,018	28,85	6,00	22	349	400	2300	104	4,235	47,36	9,73
21	549	600	1100	70	2,220	31,67	6,60	22	349	400	2400	104	4,419	49,46	10,15
21	549	600	1200	70	2,422	34,49	7,20	22	349	400	2500	104	4,603	51,47	10,58
21	549	600	1300	70	2,624	37,31	7,80	22	349	400	2600	104	4,787	53,49	11,00
21	549	600	1400	70	2,826	40,19	8,40	22	349	400	2700	104	4,971	55,50	11,42
21	549	600	1500	70	3,027	43,01	9,00	22	349	400	2800	104	5,155	57,51	11,84
21	549	600	1600	70	3,229	45,83	9,60	22	349	400	2900	104	5,339	59,53	12,27
21	549	600	1700	70	3,431	48,10	10,20	22	349	400	3000	104	5,524	61,54	12,69
21	549	600	1800	70	3,633	51,52	10,80	22	449	500	400	104	0,886	10,87	2,12
21	549	600	1900	70	3,835	54,39	11,40	22	449	500	500	104	1,107	13,40	2,66
21	549	600	2000	70	4,036	57,22	12,00	22	449	500	600	104	1,329	15,94	3,19
21	549	600	2100	70	4,238	60,04	12,60	22	449	500	700	104	1,550	18,47	3,73
21	549	600	2200	70	4,440	62,86	13,20	22	449	500	800	104	1,772	21,01	4,25
21	549	600	2300	70	4,642	65,68	13,80	22	449	500	900	104	1,993	23,63	4,78
21	549	600	2400	70	4,844	68,55	14,40	22	449	500	1000	104	2,215	26,17	5,31
21	549	600	2500	70	5,046	71,37	15,00	22	449	500	1100	104	2,436	28,71	5,84
21	549	600	2600	70	5,247	74,19	15,60	22	449	500	1200	104	2,658	31,25	6,37
21	549	600	2700	70	5,449	77,01	16,20	22	449	500	1300	104	2,879	33,78	6,90
21	549	600	2800	70	5,651	79,84	16,80	22	449	500	1400	104	3,101	36,40	7,43
21	549	600	2900	70	5,853	82,66	17,40	22	449	500	1500	104	3,322	38,93	7,97
21	549	600	3000	70	6,055	85,48	18,00	22	449	500	1600	104	3,544	41,47	8,50
21	849	900	400	70	1,226	17,53	3,84	22	449	500	1700	104	3,765	44,06	9,03
21	849	900	500	70	1,408	21,78	4,80	22	449	500	1800	104	3,987	46,59	9,56
21	849	900	600	70	1,689	26,02	5,76	22	449	500	1900	104	4,208	49,21	10,09
21	849	900	700	70	1,971	30,27	6,72	22	449	500	2000	104	4,430	51,75	10,62
21	849	900	800	70	2,252	34,52	7,68	22	449	500	2100	104	4,651	54,28	11,15
21	849	900	900	70	2,534	38,81	8,64	22	449	500	2200	104	4,873	56,82	11,68
21	849	900	1000	70	2,815	43,06	9,60	22	449	500	2300	104	5,094	59,36	12,21
21	849	900	1100	70	3,097	47,31	10,56	22	449	500	2400	104	5,316	61,98	12,74
21	849	900	1200	70	3,379	51,56	11,52	22	449	500	2500	104	5,537	64,51	13,28
21	849	900	1300	70	3,660	55,80	12,48	22	449	500	2600	104	5,759	67,05	13,81
21	849	900	1400	70	3,942	60,10	13,44	22	449	500	2700	104	5,980	69,58	14,34
21	849	900	1500	70	4,223	64,35	14,40	22	449	500	2800	104	6,202	72,12	14,87
21	849	900	1600	70	4,505	68,59	15,36	22	449	500	2900	104	6,423	74,66	15,40
21	849	900	1700	70	4,787	72,83	16,32	22	449	500	3000	104	6,645	77,19	15,93
21	849	900	1800	70	5,068	77,14	17,28	22	549	600	400	104	1,027	12,93	2,40
21	849	900	1900	70	5,349	81,44	18,24	22	549	600	500	104	1,284	15,99	3,00
21	849	900	2000	70	5,631	85,68	19,20	22	549	600	600	104	1,541	19,05	3,60
21	849	900	2100	70	5,912	89,93	20,16	22	549	600	700	104	1,798	22,11	4,20
21	849	900	2200	70	6,194	94,18	21,12	22	549	600	800	104	2,055	25,16	4,80
21	849	900	2300	70	6,476	98,42	22,08	22	549	600	900	104	2,311	28,31	5,40
21	849	900	2400	70	6,757	102,72	23,04	22	549	600	1000	104	2,568	31,37	6,00
21	849	900	2500	70	7,039	106,97	24,00	22	549	600	1100	104	2,825	34,42	6,60
21	849	900	2600	70	7,320	111,21	24,96	22	549	600	1200	104	3,082	37,47	7,20
21	849	900	2700	70	7,602	115,46	25,92	22	549	600	1300	104	3,339	40,54	7,80
21	849	900	2800	70	7,883	119,71	26,88	22	549	600	1400	104	3,596	43,68	8,40
21	849	900	2900	70	8,165	123,96	27,84	22	549	600	1500	104	3,852	46,74	9,00
21	849	900	3000	70	8,446	128,20	28,80	22	549	600	1600	104	4,109	49,80	9,60
22	249	300	400	104	0,578	6,75	1,61	22	549	600	1700	104	4,366	52,81	10,20
22	249	300	500	104	0,722	8,24	1,77	22	549	600	1800	104	4,623	55,97	10,80
22	249	300	600	104	0,867										

МОДЕЛЬ: ELVA COMPACT/VENTIL COMPACT

тип	мехосовое расстояние, мм	линейные размеры			Q _н (ΔT ₀), кВт*	вес, кг (нетто)	объем воды, л
		высота, мм	длина, мм	глубина, мм			
22 549	600	2900	104	7,448	89,79	17,40	
22 549	600	3000	104	7,705	92,85	18,00	
22 849	900	400	104	1,428	19,11	3,84	
22 849	900	500	104	1,785	23,74	4,80	
22 849	900	600	104	2,142	28,36	5,76	
22 849	900	700	104	2,500	32,99	6,72	
22 849	900	800	104	2,857	37,62	7,68	
22 849	900	900	104	3,214	42,23	8,64	
22 849	900	1000	104	3,571	46,85	9,60	
22 849	900	1100	104	3,928	51,58	10,56	
22 849	900	1200	104	4,285	56,21	11,52	
22 849	900	1300	104	4,642	60,84	12,48	
22 849	900	1400	104	4,999	65,55	13,44	
22 849	900	1500	104	5,356	70,18	14,40	
22 849	900	1600	104	5,713	74,81	15,36	
22 849	900	1700	104	6,070	79,48	16,32	
22 849	900	1800	104	6,427	84,11	17,28	
22 849	900	1900	104	6,784	88,82	18,24	
22 849	900	2000	104	7,142	93,45	19,20	
22 849	900	2100	104	7,499	98,08	20,16	
22 849	900	2200	104	7,856	102,70	21,12	
22 849	900	2300	104	8,213	107,33	22,08	
22 849	900	2400	104	8,570	111,94	23,04	
22 849	900	2500	104	8,927	116,57	24,00	
22 849	900	2600	104	9,284	121,20	24,96	
22 849	900	2700	104	9,641	125,93	25,92	
22 849	900	2800	104	9,998	130,56	26,88	
22 849	900	2900	104	10,355	135,18	27,84	
22 849	900	3000	104	10,712	139,81	28,80	
33 249	300	400	160	0,779	10,02	2,08	
33 249	300	500	160	0,974	12,25	2,60	
33 249	300	600	160	1,168	14,48	3,12	
33 249	300	700	160	1,363	16,71	3,64	
33 249	300	800	160	1,558	18,95	4,16	
33 249	300	900	160	1,753	21,31	4,68	
33 249	300	1000	160	1,947	23,55	5,20	
33 249	300	1100	160	2,142	25,78	5,72	
33 249	300	1200	160	2,337	28,01	6,24	
33 249	300	1300	160	2,532	30,24	6,76	
33 249	300	1400	160	2,726	32,51	7,28	
33 249	300	1500	160	2,921	34,84	7,80	
33 249	300	1600	160	3,116	37,07	8,32	
33 249	300	1700	160	3,311	39,35	8,84	
33 249	300	1800	160	3,505	41,59	9,36	
33 249	300	1900	160	3,700	43,95	9,88	
33 249	300	2000	160	3,895	46,20	10,40	
33 249	300	2100	160	4,090	48,42	10,92	
33 249	300	2200	160	4,284	50,65	11,44	
33 249	300	2300	160	4,479	52,88	11,96	
33 249	300	2400	160	4,673	55,12	12,48	
33 249	300	2500	160	4,869	57,48	13,00	
33 249	300	2600	160	5,063	59,71	13,52	
33 249	300	2700	160	5,258	61,94	14,04	
33 249	300	2800	160	5,453	64,17	14,56	
33 249	300	2900	160	5,648	66,41	15,08	
33 249	300	3000	160	5,842	68,64	15,60	
33 349	400	400	160	0,994	13,10	2,59	
33 349	400	500	160	1,243	16,12	3,24	
33 349	400	600	160	1,491	19,13	3,89	
33 349	400	700	160	1,740	22,15	4,54	
33 349	400	800	160	1,988	25,16	5,18	
33 349	400	900	160	2,237	28,31	5,83	
33 349	400	1000	160	2,486	31,33	6,48	
33 349	400	1100	160	2,734	34,34	7,13	
33 349	400	1200	160	2,983	37,36	7,78	
33 349	400	1300	160	3,231	40,37	8,42	
33 349	400	1400	160	3,480	43,52	9,07	
33 349	400	1500	160	3,728	46,55	9,72	
33 349	400	1600	160	3,977	49,55	10,37	
33 349	400	1700	160	4,225	52,61	11,02	
33 349	400	1800	160	4,474	55,63	11,66	
33 349	400	1900	160	4,723	58,78	12,31	
33 349	400	2000	160	4,971	61,79	12,95	
33 349	400	2100	160	5,220	64,81	13,61	
33 349	400	2200	160	5,468	67,82	14,26	
33 349	400	2300	160	5,717	70,84	14,90	
33 349	400	2400	160	5,965	73,95	15,55	
33 349	400	2500	160	6,214	77,00	16,20	
33 349	400	2600	160	6,462	80,02	16,85	
33 349	400	2700	160	6,711	83,03	17,50	
33 349	400	2800	160	6,960	86,05	18,14	
33 349	400	2900	160	7,208	89,06	18,79	
33 349	400	3000	160	7,457	92,08	19,44	
33 449	500	400	160	1,200	16,19	3,16	
33 449	500	500	160	1,500	19,99	3,95	
33 449	500	600	160	1,801	23,78	4,74	
33 449	500	700	160	2,101	27,58	5,53	
33 449	500	800	160	2,401	31,38	6,32	
33 449	500	900	160	2,701	35,31	7,11	
33 449	500	1000	160	3,001	39,11	7,90	
33 449	500	1100	160	3,301	42,91	8,69	
33 449	500	1200	160	3,601	46,70	9,48	
33 449	500	1300	160	3,901	50,50	10,27	
33 449	500	1400	160	4,201	54,43	11,06	

тип	мехосовое расстояние, мм	линейные размеры			Q _н (ΔT ₀), кВт*	вес, кг (нетто)	объем воды, л
		высота, мм	длина, мм	глубина, мм			
33 449	500	1500	160	4,501	58,23	11,85	
33 449	500	1600	160	4,802	62,03	12,64	
33 449	500	1700	160	5,102	65,88	13,43	
33 449	500	1800	160	5,402	69,67	14,22	
33 449	500	1900	160	5,702	73,61	15,01	
33 449	500	2000	160	6,002	77,40	15,80	
33 449	500	2100	160	6,302	81,20	16,59	
33 449	500	2200	160	6,602	85,00	17,38	
33 449	500	2300	160	6,902	88,80	18,17	
33 449	500	2400	160	7,202	92,73	18,96	
33 449	500	2500	160	7,502	96,53	19,75	
33 449	500	2600	160	7,802	100,32	20,54	
33 449	500	2700	160	8,103	104,12	21,33	
33 449	500	2800	160	8,403	107,92	22,12	
33 449	500	2900	160	8,703	111,72	22,91	
33 449	500	3000	160	9,003	115,51	23,70	
33 549	600	400	160	1,399	19,27	3,66	
33 549	600	500	160	1,749	23,85	4,58	
33 549	600	600	160	2,099	28,43	5,49	
33 549	600	700	160	2,449	33,02	6,41	
33 549	600	800	160	2,799	37,59	7,32	
33 549	600	900	160	3,148	42,31	8,24	
33 549	600	1000	160	3,498	46,89	9,15	
33 549	600	1100	160	3,848	51,47	10,07	
33 549	600	1200	160	4,198	56,05	10,98	
33 549	600	1300	160	4,548	60,63	11,90	
33 549	600	1400	160	4,897	65,35	12,81	
33 549	600	1500	160	5,247	69,93	13,73	
33 549	600	1600	160	5,597	74,51	14,64	
33 549	600	1700	160	5,947	79,14	15,56	
33 549	600	1800	160	6,297	83,72	16,47	
33 549	600	1900	160	6,647	88,43	17,39	
33 549	600	2000	160	6,996	93,01	18,30	
33 549	600	2100	160	7,346	97,59	19,22	
33 549	600	2200	160	7,696	102,17	20,13	
33 549	600	2300	160	8,046	106,75	21,05	
33 549	600	2400	160	8,396	111,47	21,96	
33 549	600	2500	160	8,745	116,05	22,88	
33 549	600	2600	160	9,095	120,63	23,79	
33 549	600	2700	160	9,445	125,21	24,71	
33 549	600	2800	160	9,795	129,79	25,62	
33 549	600	2900	160	10,145	134,37	26,54	
33 549	600	3000	160	10,495	138,95	27,45	
33 849	900	400	160	1,952	28,53	5,54	
33 849	900	500	160	2,440	35,46	6,93	
33 849	900	600	160	2,928	42,38	8,31	
33 849	900	700	160	3,416	49,31	9,70	
33 849	900	800	160	3,904	56,24	11,08	
33 849	900	900	160	4,392	63,31	12,47	
33 849	900	1000	160	4,880	70,23	13,85	
33 849	900	1100	160	5,368	77,16	15,24	
33 849	900	1200	160	5,856	84,09	16,62	
33 849	900	1300	160	6,344	91,02	18,01	
33 849	900	1400	160	6,832	98,08	19,39	
33 849	900	1500	160	7,320	105,01	20,78	
33 849	900	1600	160	7,808	111,94	22,16	
33 849	900	1700	160	8,296	118,92	23,55	
33 849	900	1800	160	8,784	125,85	24,93	

* Номинальный тепловой поток. Данные указаны при нормальных условиях — температура воды на входе t_в=105 °С, на выходе t_в=75 °С, температура воздуха t_в=20 °С.

МОДЕЛЬ: ELBA HYGIENE COMPACT / HYGIENE VENTIL COMPACT

тип	мемосовое расстояние, мм			линейные размеры			Q _{нч} (ΔT) ₀ , кВт	вес, кг (нетто)	объем воды, л	тип	мемосовое расстояние, мм			линейные размеры			Q _{нч} (ΔT) ₀ , кВт	вес, кг (нетто)	объем воды, л
	высота	длина	глубина	высота	длина	глубина					высота	длина	глубина	высота	длина	глубина			
10 249	300	400	49	0.207	3.18	0.70				10 549	600	1700	49	1.658	22.70	5.19			
10 249	300	500	49	0.259	3.83	0.88				10 549	600	1800	49	1.756	24.00	5.49			
10 249	300	600	49	0.311	4.49	1.06				10 549	600	1900	49	1.853	25.29	5.80			
10 249	300	700	49	0.363	5.14	1.23				10 549	600	2000	49	1.951	26.59	6.10			
10 249	300	800	49	0.415	5.79	1.41				10 549	600	2100	49	2.049	27.89	6.41			
10 249	300	900	49	0.467	6.45	1.58				10 549	600	2200	49	2.146	29.19	6.71			
10 249	300	1000	49	0.519	7.10	1.76				10 549	600	2300	49	2.244	30.49	7.02			
10 249	300	1100	49	0.570	7.76	1.94				10 549	600	2400	49	2.341	31.79	7.32			
10 249	300	1200	49	0.622	8.41	2.11				10 549	600	2500	49	2.439	33.09	7.63			
10 249	300	1300	49	0.674	9.06	2.29				10 549	600	2600	49	2.536	34.39	7.93			
10 249	300	1400	49	0.726	9.72	2.46				10 549	600	2700	49	2.634	35.69	8.24			
10 249	300	1500	49	0.778	10.37	2.64				10 549	600	2800	49	2.731	36.99	8.54			
10 249	300	1600	49	0.830	11.02	2.82				10 549	600	2900	49	2.829	38.28	8.85			
10 249	300	1700	49	0.882	11.73	2.99				10 849	900	3000	49	2.926	39.58	9.15			
10 249	300	1800	49	0.933	12.38	3.17				10 849	900	400	49	0.555	8.34	1.82			
10 249	300	1900	49	0.985	13.04	3.34				10 849	900	500	49	0.694	10.29	2.28			
10 249	300	2000	49	1.037	13.69	3.52				10 849	900	600	49	0.833	12.23	2.73			
10 249	300	2100	49	1.089	14.34	3.70				10 849	900	700	49	0.972	14.17	3.19			
10 249	300	2200	49	1.141	15.00	3.87				10 849	900	800	49	1.111	16.11	3.64			
10 249	300	2300	49	1.193	15.65	4.05				10 849	900	900	49	1.249	18.06	4.10			
10 249	300	2400	49	1.245	16.30	4.22				10 849	900	1000	49	1.388	20.01	4.55			
10 249	300	2500	49	1.296	16.96	4.40				10 849	900	1100	49	1.527	21.95	5.01			
10 249	300	2600	49	1.348	17.61	4.58				10 849	900	1200	49	1.666	23.89	5.46			
10 249	300	2700	49	1.400	18.27	4.75				10 849	900	1300	49	1.805	25.84	5.92			
10 249	300	2800	49	1.452	18.92	4.93				10 849	900	1400	49	1.944	27.78	6.37			
10 249	300	2900	49	1.504	19.57	5.10				10 849	900	1500	49	2.082	29.73	6.83			
10 249	300	3000	49	1.556	20.23	5.28				10 849	900	1600	49	2.221	31.67	7.28			
10 349	400	400	49	0.271	4.04	0.87				10 849	900	1700	49	2.360	33.61	7.74			
10 349	400	500	49	0.339	4.91	1.09				10 849	900	1800	49	2.499	35.61	8.19			
10 349	400	600	49	0.407	5.78	1.30				10 849	900	1900	49	2.638	37.55	8.65			
10 349	400	700	49	0.475	6.65	1.52				10 849	900	2000	49	2.777	39.50	9.10			
10 349	400	800	49	0.542	7.51	1.74				10 849	900	2100	49	2.915	41.44	9.56			
10 349	400	900	49	0.610	8.38	1.95				10 849	900	2200	49	3.054	43.39	10.01			
10 349	400	1000	49	0.678	9.25	2.17				10 849	900	2300	49	3.193	45.33	10.47			
10 349	400	1100	49	0.746	10.12	2.39				10 849	900	2400	49	3.332	47.28	10.92			
10 349	400	1200	49	0.814	10.99	2.60				10 849	900	2500	49	3.471	49.22	11.38			
10 349	400	1300	49	0.881	11.86	2.82				10 849	900	2600	49	3.610	51.16	11.83			
10 349	400	1400	49	0.949	12.73	3.04				10 849	900	2700	49	3.748	53.11	12.29			
10 349	400	1500	49	1.017	13.60	3.26				10 849	900	2800	49	3.887	55.05	12.74			
10 349	400	1600	49	1.085	14.47	3.47				10 849	900	2900	49	4.026	57.00	13.20			
10 349	400	1700	49	1.153	15.34	3.69				10 849	900	3000	49	4.165	58.94	13.65			
10 349	400	1800	49	1.220	16.22	3.91				20 249	300	400	104	0.382	6.01	1.41			
10 349	400	1900	49	1.288	17.12	4.12				20 249	300	500	104	0.478	7.35	1.77			
10 349	400	2000	49	1.356	17.99	4.34				20 249	300	600	104	0.574	8.65	2.12			
10 349	400	2100	49	1.424	18.86	4.56				20 249	300	700	104	0.669	9.94	2.47			
10 349	400	2200	49	1.491	19.73	4.78				20 249	300	800	104	0.765	11.23	2.82			
10 349	400	2300	49	1.559	20.60	4.99				20 249	300	900	104	0.860	12.63	3.14			
10 349	400	2400	49	1.627	21.47	5.21				20 249	300	1000	104	0.956	13.93	3.53			
10 349	400	2500	49	1.695	22.33	5.43				20 249	300	1100	104	1.051	15.22	3.88			
10 349	400	2600	49	1.763	23.20	5.64				20 249	300	1200	104	1.147	16.52	4.24			
10 349	400	2700	49	1.831	24.07	5.86				20 249	300	1300	104	1.243	17.82	4.59			
10 349	400	2800	49	1.898	24.94	6.08				20 249	300	1400	104	1.338	19.12	4.94			
10 349	400	2900	49	1.966	25.81	6.29				20 249	300	1500	104	1.434	20.50	5.30			
10 349	400	3000	49	2.034	26.68	6.51				20 249	300	1600	104	1.529	21.88	5.65			
10 449	500	400	49	0.333	4.90	1.06				20 249	300	1700	104	1.625	23.15	6.00			
10 449	500	500	49	0.416	5.98	1.33				20 249	300	1800	104	1.721	24.45	6.35			
10 449	500	600	49	0.499	7.07	1.59				20 249	300	1900	104	1.816	25.84	6.71			
10 449	500	700	49	0.582	8.15	1.86				20 249	300	2000	104	1.912	27.13	7.06			
10 449	500	800	49	0.665	9.24	2.12				20 249	300	2100	104	2.007	28.43	7.41			
10 449	500	900	49	0.748	10.32	2.39				20 249	300	2200	104	2.103	29.73	7.77			
10 449	500	1000	49	0.831	11.40	2.65				20 249	300	2300	104	2.198	31.03	8.12			
10 449	500	1100	49	0.914	12.49	2.92				20 249	300	2400	104	2.294	32.41	8.47			
10 449	500	1200	49	0.998	13.57	3.18				20 249	300	2500	104	2.390	33.71	8.83			
10 449	500	1300	49	1.081	14.66	3.45				20 249	300	2600	104	2.485	35.01	9.18			
10 449	500	1400	49	1.164	15.74	3.71				20 249	300	2700	104	2.581	36.31	9.53			
10 449	500	1500	49	1.247	16.82	3.98				20 249	300	2800	104	2.676	37.61	9.88			
10 449	500	1600	49	1.330	17.91	4.24				20 249	300	2900	104	2.772	38.91	10.24			
10 449	500	1700	49	1.413	19.04	4.51				20 249	300	3000	104	2.868	40.21	10.59			
10 449	500	1800	49	1.496	20.17	4.77				20 349	400	400	104	0.710	10.04	2.62			
10 449	500	1900	49	1.579	21.21	5.04				20 349	400	500	104	0.602	9.48	2.12			
10 449	500	2000	49	1.663	22.29	5.30				20 349	400	600	104	0.722	11.21	2.54			
10 449	500	2100	49	1.746	23.38	5.57				20 349	400	700	104	0.843	12.94	2.96			
10 449	500	2200	49	1.829	24.46	5.83				20 349	400	800	104	0.963	14.66	3.38			
10 449	500	2300	49	1.912	25.54	6.10				20 349	400	900	104	1.084	16.47	3.81			
10 449	500	2400	49	1.995	26.63	6.36				20 349	400	1000	104	1.204	18.20	4.23			
10 449	500	2500	49	2.078	27.71	6.63				20 349	400	1100	104	1.324	19.93	4.65			
10 449	500	2600	49	2.161	28.80														

МОДЕЛЬ: ELBA HYGIENE COMPACT /HYGIENE VENTIL COMPACT

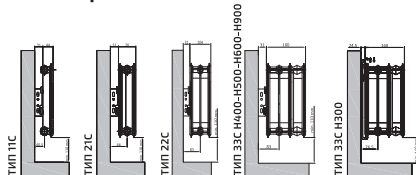
тип	межосевое расстояние, мм	линейные размеры			Qny (ΔT) ₀ , кВт	вес, кг (нетто)	объем воды, л
		высота, мм	длина, мм	глубина, мм			
20 349	400	3000	104	3,612	53,04	12,69	
20 449	500	400	104	0,575	9,47	2,12	
20 449	500	500	104	0,719	11,62	2,66	
20 449	500	600	104	0,863	13,78	3,19	
20 449	500	700	104	1,007	15,93	3,72	
20 449	500	800	104	1,151	18,09	4,25	
20 449	500	900	104	1,294	20,32	4,78	
20 449	500	1000	104	1,438	22,48	5,31	
20 449	500	1100	104	1,582	24,63	5,84	
20 449	500	1200	104	1,726	26,78	6,37	
20 449	500	1300	104	1,870	28,94	6,90	
20 449	500	1400	104	2,014	31,17	7,43	
20 449	500	1500	104	2,157	33,33	7,97	
20 449	500	1600	104	2,301	35,48	8,50	
20 449	500	1700	104	2,445	37,69	9,03	
20 449	500	1800	104	2,589	39,84	9,56	
20 449	500	1900	104	2,733	42,08	10,09	
20 449	500	2000	104	2,877	44,23	10,62	
20 449	500	2100	104	3,021	46,38	11,15	
20 449	500	2200	104	3,164	48,54	11,68	
20 449	500	2300	104	3,308	50,70	12,21	
20 449	500	2400	104	3,452	52,93	12,74	
20 449	500	2500	104	3,596	55,09	13,28	
20 449	500	2600	104	3,740	57,24	13,81	
20 449	500	2700	104	3,883	59,40	14,34	
20 449	500	2800	104	4,027	61,55	14,87	
20 449	500	2900	104	4,171	63,71	15,40	
20 449	500	3000	104	4,315	65,86	15,93	
20 549	600	400	104	0,663	11,18	2,40	
20 549	600	500	104	0,829	13,76	3,00	
20 549	600	600	104	0,995	16,34	3,60	
20 549	600	700	104	1,161	18,92	4,20	
20 549	600	800	104	1,327	21,50	4,80	
20 549	600	900	104	1,493	24,17	5,40	
20 549	600	1000	104	1,658	26,75	6,00	
20 549	600	1100	104	1,824	29,33	6,60	
20 549	600	1200	104	1,990	31,92	7,20	
20 549	600	1300	104	2,156	34,50	7,80	
20 549	600	1400	104	2,322	37,16	8,40	
20 549	600	1500	104	2,488	39,74	9,00	
20 549	600	1600	104	2,654	42,32	9,60	
20 549	600	1700	104	2,819	44,90	10,20	
20 549	600	1800	104	2,985	47,54	10,80	
20 549	600	1900	104	3,151	50,20	11,40	
20 549	600	2000	104	3,317	52,79	12,00	
20 549	600	2100	104	3,483	55,37	12,60	
20 549	600	2200	104	3,649	57,95	13,20	
20 549	600	2300	104	3,814	60,53	13,80	
20 549	600	2400	104	3,980	63,19	14,40	
20 549	600	2500	104	4,146	65,78	15,00	
20 549	600	2600	104	4,312	68,36	15,60	
20 549	600	2700	104	4,478	70,94	16,20	
20 549	600	2800	104	4,644	73,52	16,80	
20 549	600	2900	104	4,810	76,10	17,40	
20 549	600	3000	104	4,975	78,69	18,00	
20 849	900	400	104	0,913	16,31	3,84	
20 849	900	500	104	1,141	20,17	4,80	
20 849	900	600	104	1,369	24,03	5,76	
20 849	900	700	104	1,597	27,90	6,72	
20 849	900	800	104	1,825	31,76	7,68	
20 849	900	900	104	2,053	35,71	8,64	
20 849	900	1000	104	2,282	39,58	9,60	
20 849	900	1100	104	2,510	43,44	10,56	
20 849	900	1200	104	2,738	47,30	11,52	
20 849	900	1300	104	2,966	51,17	12,48	
20 849	900	1400	104	3,194	55,12	13,44	
20 849	900	1500	104	3,422	59,08	14,40	
20 849	900	1600	104	3,651	62,94	15,36	
20 849	900	1700	104	3,879	66,79	16,32	
20 849	900	1800	104	4,107	70,62	17,28	
20 849	900	1900	104	4,335	74,57	18,24	
20 849	900	2000	104	4,563	78,44	19,20	
20 849	900	2100	104	4,791	82,30	20,16	
20 849	900	2200	104	5,020	86,15	21,12	
20 849	900	2300	104	5,248	90,03	22,08	
20 849	900	2400	104	5,476	93,98	23,04	
20 849	900	2500	104	5,704	97,84	24,00	
20 849	900	2600	104	5,933	101,73	24,96	
20 849	900	2700	104	6,160	105,57	25,92	
20 849	900	2800	104	6,389	109,43	26,88	
20 849	900	2900	104	6,617	113,30	27,84	
20 849	900	3000	104	6,845	117,16	28,80	
20 249	300	400	160	0,537	8,99	2,16	
20 249	300	500	160	0,671	10,94	2,60	
20 249	300	600	160	0,806	12,89	3,12	
20 249	300	700	160	0,940	14,84	3,64	
20 249	300	800	160	1,074	16,79	4,16	
20 249	300	900	160	1,208	18,87	4,68	
20 249	300	1000	160	1,343	20,82	5,2	
20 249	300	1100	160	1,477	22,77	5,72	
20 249	300	1200	160	1,611	24,72	6,24	
20 249	300	1300	160	1,745	26,67	6,76	
20 249	300	1400	160	1,880	28,76	7,28	
20 249	300	1500	160	2,014	30,70	7,80	

тип	межосевое расстояние, мм	линейные размеры			Qny (ΔT) ₀ , кВт	вес, кг (нетто)	объем воды, л
		высота, мм	длина, мм	глубина, мм			
30 249	300	1600	160	2,148	32,65	8,32	
30 249	300	1700	160	2,283	34,65	8,84	
30 249	300	1800	160	2,417	36,60	9,36	
30 249	300	1900	160	2,551	38,69	9,88	
30 249	300	2000	160	2,685	40,85	10,40	
30 249	300	2200	160	2,954	44,54	11,44	
30 249	300	2400	160	3,223	48,57	12,48	
30 249	300	2600	160	3,491	52,47	13,52	
30 249	300	2800	160	3,760	56,37	14,56	
30 249	300	3000	160	4,028	60,27	15,60	
30 349	400	400	160	0,670	11,55	2,59	
30 349	400	500	160	0,837	14,14	3,24	
30 349	400	600	160	1,005	16,74	3,89	
30 349	400	700	160	1,172	19,33	4,54	
30 349	400	800	160	1,340	21,92	5,18	
30 349	400	900	160	1,507	24,64	5,83	
30 349	400	1000	160	1,675	27,24	6,48	
30 349	400	1100	160	1,842	29,83	7,13	
30 349	400	1200	160	2,009	32,43	7,78	
30 349	400	1300	160	2,177	35,01	8,42	
30 349	400	1400	160	2,344	37,74	9,07	
30 349	400	1500	160	2,512	40,33	9,72	
30 349	400	1600	160	2,679	42,92	10,37	
30 349	400	1700	160	2,847	45,56	11,02	
30 349	400	1800	160	3,014	48,15	11,66	
30 349	400	1900	160	3,182	50,88	12,31	
30 349	400	2000	160	3,349	53,47	12,96	
30 349	400	2200	160	3,684	57,05	14,26	
30 349	400	2400	160	4,019	63,97	15,55	
30 349	400	2600	160	4,354	69,15	16,85	
30 349	400	2800	160	4,689	74,33	18,14	
30 349	400	3000	160	5,024	79,52	19,44	
30 449	500	400	160	0,797	14,12	3,16	
30 449	500	500	160	0,996	17,35	3,95	
30 449	500	600	160	1,196	20,59	4,74	
30 449	500	700	160	1,395	23,82	5,53	
30 449	500	800	160	1,594	27,05	6,32	
30 449	500	900	160	1,794	30,42	7,11	
30 449	500	1000	160	1,993	33,65	7,9	
30 449	500	1100	160	2,192	36,88	8,69	
30 449	500	1200	160	2,391	40,12	9,48	
30 449	500	1300	160	2,591	43,35	10,27	
30 449	500	1400	160	2,790	46,72	11,06	
30 449	500	1500	160	2,989	49,95	11,85	
30 449	500	1600	160	3,188	53,18	12,64	
30 449	500	1700	160	3,387	56,41	13,43	
30 449	500	1800	160	3,587	59,70	14,22	
30 449	500	1900	160	3,786	63,06	15,01	
30 449	500	2000	160	3,986	66,30	15,80	
30 449	500	2200	160	4,384	72,76	17,38	
30 449	500	2400	160	4,783	79,22	18,96	
30 449	500	2600	160	5,181	85,83	20,54	
30 449	500	2800	160	5,580	92,29	22,12	
30 449	500	3000	160	5,978	98,76	23,70	
30 549	600	400	160	1,051	16,69	3,66	
30 549	600	500	160	1,321	20,56	4,58	
30 549	600	600	160	1,381	24,43	5,49	
30 549	600	700	160	1,611	28,31	6,41	
30 549	600	800	160	1,842	32,18	7,32	
30 549	600	900	160	2,072	36,19	8,24	
30 549	600	1000	160	2,302	40,07	9,15	
30 549	600	1100	160	2,532	43,94	10,07	
30 549	600	1200	160	2,762	47,82	10,98	
30 549	600	1300	160	2,993	51,69	11,90	
30 549	600	1400	160	3,223	55,70	12,81	
30 549	600	1500	160	3,453	59,57	13,73	
30 549	600	1600	160	3,683	63,45	14,64	
30 549	600	1700	160	3,913	67,37	15,56	
30 549	600	1800	160	4,144	71,24	16,47	
30 549	600	1900	160	4,374	75,25	17,39	
30 549	600	2000	160	4,604	79,13	18,30	
30 549	600	2200	160	5,064	86,88	20,13	
30 549	600	2400	160	5,525	94,76	21,96	
30 549	600	2600	160	5,985	102,51	23,79	
30 549	600	2800	160	6,446	110,26	25,62	
30 549	600	3000	160	6,906	118,01	27,45	

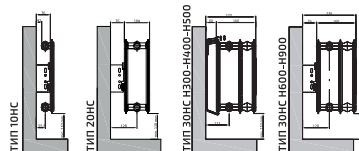
Давление при испытаниях по DIN EN 442/ГОСТ 31311-2005	Максимальное рабочее давление по DIN EN 442/ГОСТ 31311-2005	Максимальная температура воды (теплоносителя)	
13/15 Bar	10 Bar	120°C	
Материал	Толщина стальной панели	Толщина конвективного элемента	Толщина боковых панелей и декоративной решетки
Холоднокатанная сталь Arcelor S.A. DC01 Norm: DIN EN 10130	1,3 мм ± 0,1 мм	0,33 мм ± 0,07 мм	0,6 мм ± 0,07 мм

УКАЗАНИЯ ПО УСТАНОВКЕ ПРИБОРА В ПОМЕЩЕНИИ

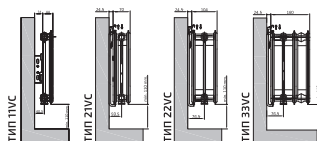
ELBA Compact



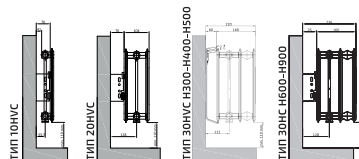
ELBA Hygiene Compact



ELBA Ventil Compact



ELBA Hygiene Ventil Compact



ФОРМУЛА РАСЧЕТА ТЕПЛОТДАЧИ ПРИ ΔТ, ОТЛИЧНОЙ ОТ 70 °С

В случае эксплуатации радиаторов при ΔТ, отличной от 70 °С, теплоотдача будет рассчитываться по формуле: $Q = Q(\Delta T = 70\text{ °C}) \cdot (\Delta T / 70\text{ °C})^n$, где ΔТ - разность между температурой теплоносителя (средняя между температурой на входе и на выходе из радиатора) и температурой воздуха в помещении, коэффициент $n = 1,3 \pm 0,03$ (в зависимости от типа радиатора).

ТЕХНИЧЕСКИЕ ДАННЫЕ ПО ВСЕМ ТИПОРАЗМЕРАМ РАДИАТОРОВ ELBA УКАЗАНЫ В ПРИЛОЖЕНИИ

ГАРАНТИЙНЫЙ ТАЛОН РАДИАТОР СТАЛЬНОЙ ПАНЕЛЬНЫЙ ELBA

Номер сертификата: РОСС RU С-TR.АГ16.В.00194/20

Срок действия сертификата: с 12.03.2020 по 11.03.2025

Сведения о приемке отопительного прибора службой технического контроля.

Тип (артикул, модель) _____

Дата выпуска/серийный номер - см. наклейку на упаковке прибора _____

Дата продажи _____

Продавец (Поставщик) _____

(число, месяц, год)

(надпись или штамп)



Штамп
торгующей
(поставляющей)
организации

1509111458 270522 Rev.00