

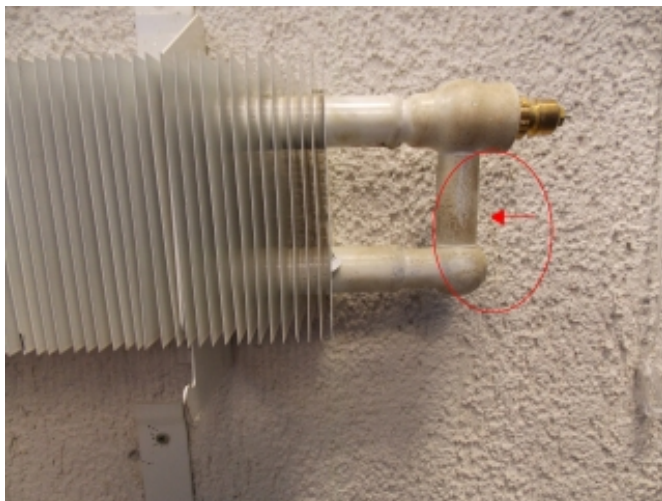
ООО научно-производственное предприятие «ТЕПЛОВОДОХРАН»
Тел.: +7 (4912) 24-02-70, info@pulsarm.ru, www.pulsarm.ru
390027 г.Рязань, ул.Новая, 51 в.

Рекомендации по монтажу распределителей тепла «Пульсар» на конвекторы типа КСК «Универсал»

Рязань 2018 г.

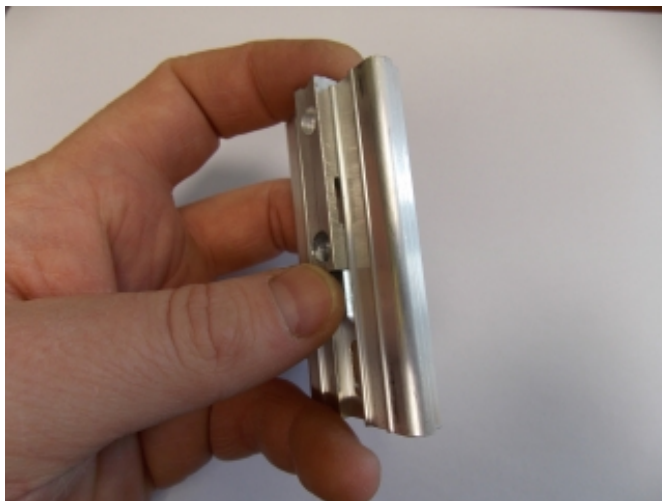
1 Монтаж теплового адаптера распределителя тепла «Пульсар»

Место монтажа теплового адаптера располагается на калаче конвектора с торца:

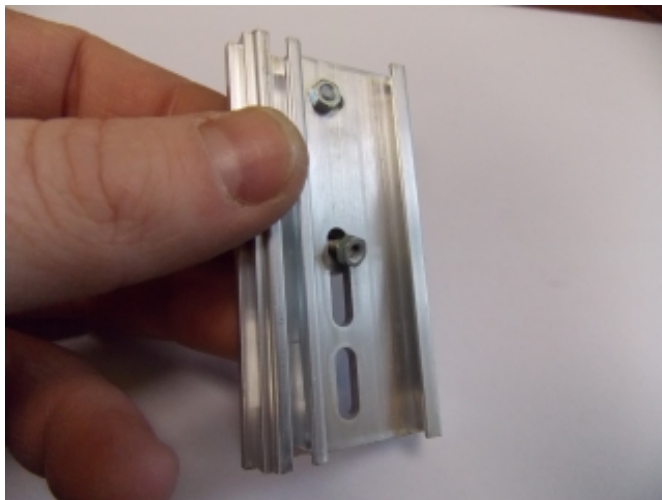


1.1 Произвести сборку монтажной конструкции распределителя:

- вставить накладную часть в паз на тепловом адаптере



- закрепить накладную часть винтами и гайками М3. Момент усилия затяжки гаек 50 сН·м.



- вставить хомут в паз накладной части



1.2 Закрепить монтажную конструкцию на калаче конвектора, затянув червячный хомут:



2 Монтаж распределителя тепла «Пульсар» на конвектор

2.1 Навесить сверху распределитель на тепловой адаптер, нажать на нижнюю часть и защелкнуть пломбу, входящую в комплект поставки.



2.2 Записать в ведомость номер распределителя, номер квартиры и название помещения (номер стояка отопления).

Комплект для монтажа распределителя тепла «Пульсар» на конвекторы типа КСК «Универсал» (монтаж на калач без сварки)

		Тепловой адаптер	1 шт.
--	--	------------------	-------

		<p>Хомут червячный 25-40</p>	<p>1 шт.</p>
		<p>Накладная часть</p>	<p>1 шт.</p>
		<p>Винт М3</p>	<p>2 шт.</p>
		<p>Гайка М3</p>	<p>2 шт.</p>